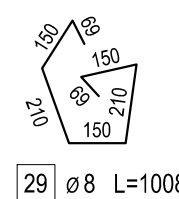
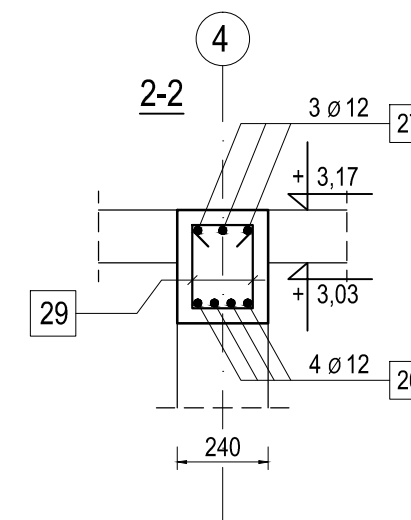
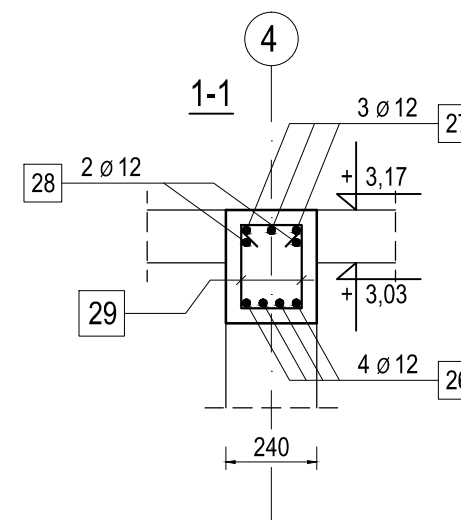
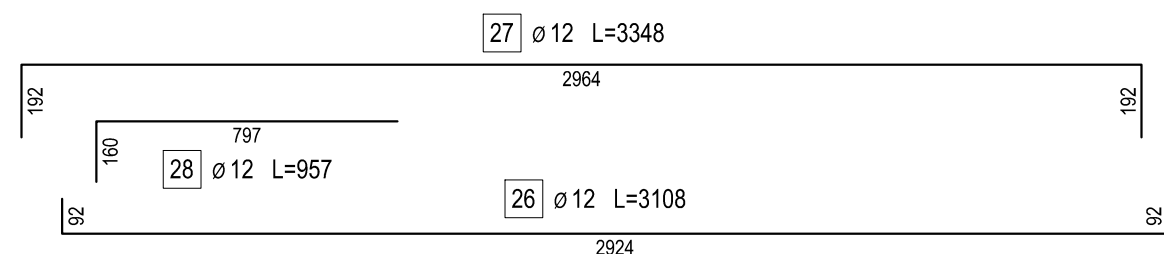
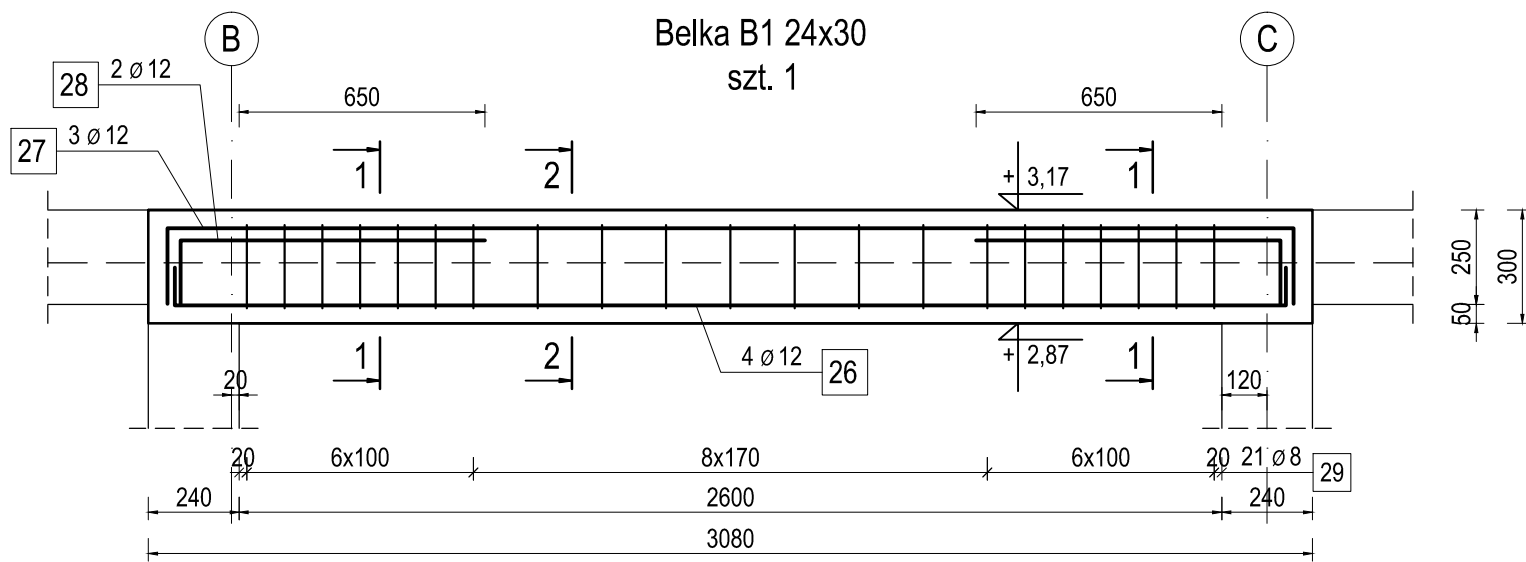


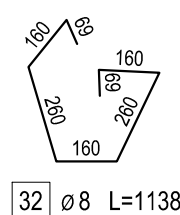
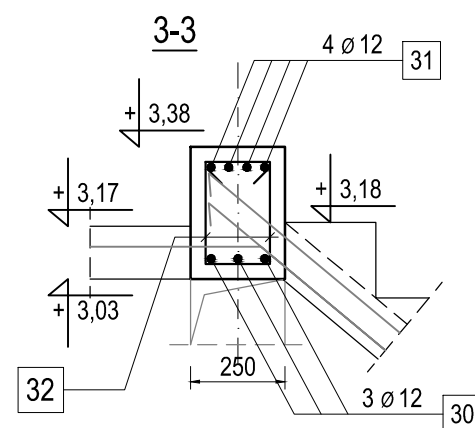
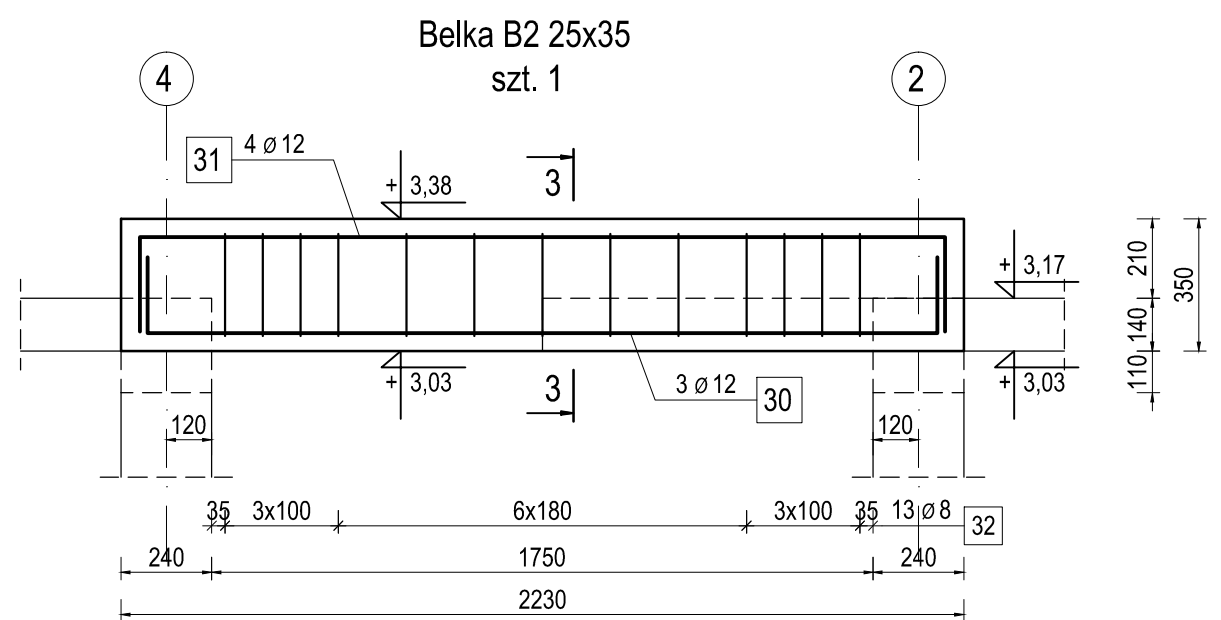
Belka B1, B2

skala 1:20



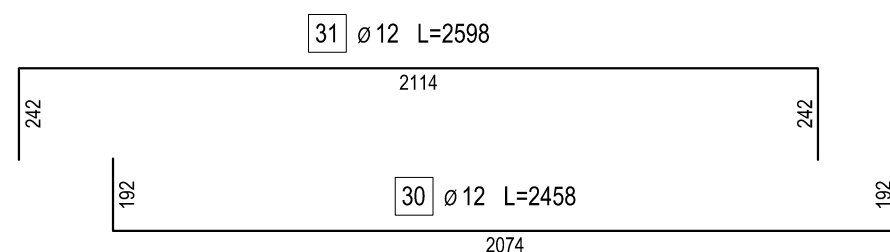
ZESTAWIENIE STALI ZBROJENIOWEJ

Belka B1 24x30, szt. 1					Ilość prętów			Długość łączna [m]	
Poz.	Nr pręta	φ [mm]	dł. [mm]	dł. [m]	na poz.	poz.[szt.]	Razem	A-IIIIN	
								φ 8	φ 12
B1	26	12	3108	3,108	4	1	4		12,43
	27	12	3348	3,348	3	1	3		10,04
	28	12	957	0,957	4	1	4		3,83
	29	8	1008	1,008	21	1	21	21,17	
Długość razem [m]								21,17	26,30
Masa jednostkowa [kg/m]								0,395	0,888
Masa prętów wybranej średnicy [kg]								8,36	23,36
Masa całkowita [kg]								31,72	



ZESTAWIENIE STALI ZBROJENIOWEJ

Belka B2 25x35, szt. 1					Ilość prętów			Długość łączna [m]	
Poz.	Nr pręta	φ [mm]	dł. [mm]	dł. [m]	na poz.	poz.[szt.]	Razem	A-IIIIN	
								φ 8	φ 12
B2	30	12	2458	2,458	3	1	3		7,37
	31	12	2598	2,598	4	1	4		10,39
	32	8	1138	1,138	13	1	13	14,79	
Długość razem [m]								14,79	17,77
Masa jednostkowa [kg/m]								0,395	0,888
Masa prętów wybranej średnicy [kg]								5,84	15,78
Masa całkowita [kg]								21,62	



C20/25
A-IIIIN (B500)
XC2
S4
C_{nom}=40mm

Biuro Konstrukcyjno - Wdrożeniowe i Wykonawcze
"KON - CHEM"
 Lutoryż 470
 36-040 Boguchwała
 tel. (0-17) 871 12 272
 kom. 608 043 406

TEMAT:
 "Budowa budynku zaplecza socjalnego wraz z niezbędną infrastrukturą techniczną przy boisku do piłki nożnej, parkingu dla 40 miejsc postojowych w tym 2 dla autobusów i 2 dla niepełnosprawnych, na części działki nr ewid. gr. 1692 położonych w miejscowości Wólka Niedźwiedzka"

NAZWA RYS.
 Belka B1, B2

ZAMAWIAJĄCY:
 Gmina i Miasto Sokołów Mfp.

OBIEKT:
 BUDYNEK ZAPLECZA SPORTOWEGO

STADIUM:
P.W.

NUMER RYSUNKU:
K8

REWIZJA: 0

SKALA:
1:20

BRANŻA:
KONSTRUKCJA

PROJ. KONSTR.	inż. Bogusław Jabłoński	B-49/93	11.2017
OPRACOWAŁ:	mgr inż. Grzegorz Bomba		11.2017
OPRACOWAŁ:	mgr inż. Mateusz Jabłoński		11.2017
FUNKCJA:	IMIĘ I NAZWISKO	NUMER UPRAWNIEŃ	PODPIS